

10-TAGE-FLUG-UND BUSREISE

Termin: 07. 11. 2017 - 16. 11. 2017



Japan: Das Land der aufgehenden Sonne

Leistungen

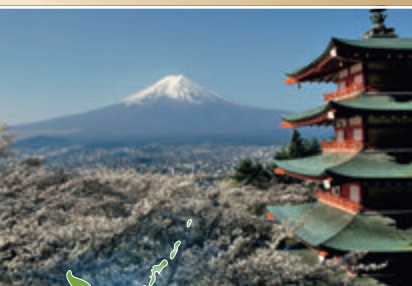
- ▶ Bustransfer bis/ab Flughafen Hamburg
- ▶ Flug mit Lufthansa in der Economy Class von Hamburg via Frankfurt/M. nach Tokyo und zurück von Osaka inkl. Gebühren (Stand: 6/2016)
- ▶ Transfer Flughafen - Hotel - Flughafen
- ▶ Transfers lt. Reiseverlauf
- ▶ Rundreise lt. Reiseverlauf im klimatisierten Reisebus
- ▶ 8 Übernachtungen in Hotels der Mittelklasse inklusive Frühstück
- ▶ Shinkansenfahrt am 7. Tag
- ▶ Besichtigungsprogramm lt. Reiseverlauf inkl. Eintrittsgelder
- ▶ örtliche, deutschsprechende Reiseleitung vom 3. bis 9. Tag
- ▶ Informationsmaterial, Reiseführer
- ▶ Reisebegleitung ab/an Schwerin

zusätzlich angebotene Leistungen:

Nur im Reisbüro buchbar!

- | | |
|---|---------|
| ▶ Ausflug Nikko | 129,- € |
| ▶ Japanischer Abend in Kyoto mit Shabushabu-Essen und Geisha-Tänzen | 139,- € |
| ▶ Ausflug Nara | 119,- € |

- | | |
|------------------------------------|----------------|
| EZ-Zuschlag: | 300,- € |
| HP-Zuschlag (7x Abendessen) | 295,- € |



Preis p. P. in €

2.995,-



Nippon - das Land, in dem die Sonne ihre Wurzeln hat - bietet einzigartige Kontraste zwischen reichen Traditionen und facettenreicher Moderne. Begleiten Sie uns in eine faszinierende Welt, wie Sie sie noch nicht erlebt haben. Erkunden Sie die dynamische Metropole Tokyo und die ehrwürdige Kaiserstadt Kyoto. Bewundern Sie die majestätischen Landschaften des Fuji-Hakone-Nationalparks und der japanischen Alpen. Genießen Sie die kulinarischen Köstlichkeiten des Landes. Ein herzliches Lächeln der immer gastfreundlichen Japaner wird Ihnen überall gewiss sein.

Reiseablauf:

1. Tag: Deutschland · Tokyo

Transfer zum Flughafen Hamburg und Flug von Hamburg via Frankfurt/M. nach Tokyo.

2. Tag: Tokyo

Mittags Ankunft in Tokyo (Haneda). Begrüßung und Transfer zu Ihrem Hotel.

3. Tag: Tokyo · Ausflug nach Nikko

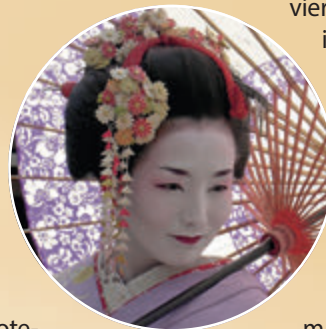
(sh. zusätzlich angebotene Leistungen) Bei Buchung des ganztägigen Ausfluges erleben Sie ein kulturelles Highlight Japans. Eingerahmt von der landschaftlichen Schönheit des Nikko-Nationalparks breitet sich ein weitläufiger Schrein- und Tempelbezirk (UNESCO-Weltkulturerbe) in der hügeligen Umgebung des Städtchens Nikko aus. Sie beginnen Ihre Besichtigung im Taiyuin-Tempel. Beeindruckend sind die unzähligen Schöpfungen der Holzschnitz-



kunst am Toshogu. Nikkos wichtigster Schrein, zugleich Mausoleum des ersten Tokugawa-Shoguns, wurde im 17. Jh. zur Zeit der Blüte von Architektur und Kunst geschaffen. Am frühen Abend Rückkehr nach Tokyo.

4. Tag: Stadtbesichtigung · Fuji-Hakone Nationalpark

Erleben Sie die Megacity Tokyo. Die in einen weitläufigen Park eingebettete Gedenkstätte erinnert an Kaiser Meiji und symbolisiert die starke Verbindung des Kaiserhauses mit dem Shintoismus, der alten Naturreligion Japans. Im Stadtteil Shinjuku bewundern Sie das höchste Rathaus der Welt, ein Entwurf des Stararchitekten Kenzo Tange. Von der Aussichtsetage auf über 200 m Höhe bietet sich ein großartiger Panoramablick. Bei einem Bummel durch das vornehme Stadtviertel Ginza genießen Sie im Anschluss das modische Flair der eleganten Boutiquen und Geschäfte. Am Ufer des Sumida-Flusses werfen Sie einen Blick auf Tokyos neuen Fernsehturm „Sky Tree“. Dieser ist mit 634 m aktuell zweithöchstes Bauwerk der Welt. Im traditionellen Stadtteil Asakusa mischen Sie sich unter die Gläubigen im Kannon-Tempel. Das buddhistische Heiligtum ist der Göttin der Barmherzigkeit geweiht. Der Weg dorthin führt über die belebte Ladenstraße Nakamise-dori und durch das Donnentor mit seiner 750 kg schweren Laterne. Am späten Nachmittag Busfahrt in den Fuji-Hakone Nationalpark. Ihr Hotel ist malerisch im Nationalpark gelegen.



viertel Ginza genießen Sie im Anschluss das modische Flair der eleganten Boutiquen und Geschäfte. Am Ufer des Sumida-Flusses werfen Sie einen Blick auf Tokyos neuen Fernsehturm „Sky Tree“. Dieser ist mit 634 m aktuell zweithöchstes Bauwerk der Welt. Im traditionellen Stadtteil Asakusa mischen Sie sich unter die Gläubigen im Kannon-Tempel. Das buddhistische Heiligtum ist der Göttin der Barmherzigkeit geweiht. Der Weg dorthin führt über die belebte Ladenstraße Nakamise-dori und durch das Donnentor mit seiner 750 kg schweren Laterne. Am späten Nachmittag Busfahrt in den Fuji-Hakone Nationalpark. Ihr Hotel ist malerisch im Nationalpark gelegen.

Am späten Nachmittag Busfahrt in den Fuji-Hakone Nationalpark. Ihr Hotel ist malerisch im Nationalpark gelegen.



Nutzen Sie die Gelegenheit zur abendlichen Entspannung in einem typisch japanischen Onsen (Thermalbad).

5. Tag: Fuji-Hakone Nationalpark · Matsumoto · Nagano

Heute bieten sich bei klarer Sicht phantastische Impressionen des heiligen Berges Fuji-san. Wegen seiner Bedeutung als heiliger Ort und Quelle künstlerischer Inspiration wurde der 3776 m hohe Vulkan in die Liste des UNESCO-Welterbes aufgenommen. In Matsumoto Besichtigung der „Krähenburg“ aus dem 16. Jahrhundert, eine der schönsten erhaltenen Burgen Japans. Nachmittags Weiterfahrt nach Nagano, Austragungsort der olympischen Winterspiele von 1998. Hier steht ein Besuch des Zenkoji-Tempels auf dem Programm.

6. Tag: Nagano · Yamanouchi · Shirakawago · Takayama

Fahrt zum „Jigokudani Monkey Park“ bei den heißen Quellen von Yamanouchi in der Präfektur Nagano. Mit etwas Glück können Sie die heimischen Makaken-Affen bei einem Bad in den Quellen beobachten. Weiter geht es nach Shirakawago. Das malerische Dorf mit Stroh gedeckten Bauernhäusern wurde von der UNESCO zum Weltkulturerbe erklärt. Nirgendwo sonst lässt sich das alte Japan bei einem Spaziergang schöner und eindrucksvoller erleben als hier. Am Abend erreichen Sie Takayama am Fuße der Japanischen Alpen. Bei klarer Sicht breitet sich das Panorama der über 3.000 Meter hohen Bergkette vor Ihnen aus.

7. Tag: Takayama · Hikone · Kyoto

In Takayama hat sich viel vom architektonischen Charme der Vergangen-

heit erhalten. Ihr Rundgang durch das reizvolle Städtchen beginnt mit einem Besuch der alten Provinzverwaltung, die interessante Einblicke in Alltagskultur und Gesellschaft unter dem Tokugawa-Shogunat bietet. Anschließend bummeln Sie durch die Altstadt mit Sake-Brauereien, Miso-Geschäften und malerischen Straßenzügen. Weiterfahrt mit dem Reisebus nach Hikone, wo Sie eine der ältesten im Originalzustand erhaltenen Burgen Japans besichtigen. Vom Burgturm aus bietet sich ein schöner Blick über den Biwa-See, den größten Binnensee Japans. Auf dem Weg nach Kyoto erleben Sie am Nachmittag eine kurze Fahrt mit dem Superexpress Shinkansen. Pünktlichkeit, modernste Technik und Komfort der japanischen Bahn werden Sie begeistern. Transfer per Taxi oder U-Bahn in Ihr Hotel in Kyoto.

8. Tag: Kyoto · Ausflug Japanischer Abend

Die ehemalige Kaiserstadt zählt mit ihrer Fülle an Kulturgütern zu den interessantesten Städten Ostasiens. Eine wechselvolle Geschichte hat der Stadt ihr einzigartiges kulturelles Erbe hinterlassen. Während der heutigen Besichtigungen per Reisebus entdecken Sie die schönsten Tempel, Zengärten und Shinto-Schreine. Dazu zählen der Ryoanji-Tempel mit seinem berühmten Zen-Garten, die reizvolle Anlage des Goldenen Pavillons (Kinkakuji) und die Nijo-Residenz des Tokugawa-Shogunats, in der Sie sich in das Palastleben jener Zeit zurückversetzt fühlen. Nachmittags geht es per Reisebus zum Fushimi Inari Schrein, dessen schier endlose Schreintor-Galerien zu einem Spaziergang einladen.

Zum Abschluss des Tages locken die zahlreichen Geschäfte und Kaufhäuser im pulsierenden Viertel Shijo-Kawaramachi zu einem Shopping-Bummel. Möglichkeit zum Besuch der traditionellen Kyotoer Marktstraße Nishiki-dori. Nirgendwo sonst lässt sich die schier unendliche Vielfalt der berühmten japanischen Küche so hautnah und eindrucksvoll erkunden. Bei Buchung des Ausfluges besuchen Sie ein japanisches Gasthaus und erleben ein Abendessen mit Shabushabu Fleischfondue und traditionellen Geisha-Tänzen (**sh. zusätzlich angebotene Leistungen**).

9. Tag: Kyoto · Ausflug nach Nara (sh. zusätzlich angebotene Leistungen)

Bei Buchung des Ausfluges Fahrt nach Nara, der Wiege der japanischen Kultur. Nara war im 8. Jh. die erste Hauptstadt Japans, von der aus dauerhaft regiert wurde. Beeindruckend ist der „Daibutsu“, die größte bronzene Buddhastatue der Welt. Er wird im Todaiji-Tempel - noch ein Superlativ - einem der größten Holzgebäude der Welt verehrt. Entlang des Weges zum Kasuga-Schrein nimmt Sie die Atmosphäre tausender Stein- und Bronzelaternen gefangen. Bei Ihrem Spaziergang durch den Nara-Park können Sie auch überall zahmes Rotwild beobachten. Am Nachmittag Rückfahrt nach Kyoto.

10. Tag: Kyoto · Osaka · Hamburg

Morgens Transfer zur Flughafen-Insel Kansai bei Osaka für Ihren Rückflug nach Hamburg mit Ankunft am Nachmittag. Bustransfer nach Schwerin.

Änderungen im Reiseablauf vorbehalten!

Mind. 6 Monate gültiger Reisepass mit zwei visierbaren Seiten erforderlich!

Für diese Reise gibt es keine Treuepunkte!

Mindestteilnehmerzahl 25 Pers.